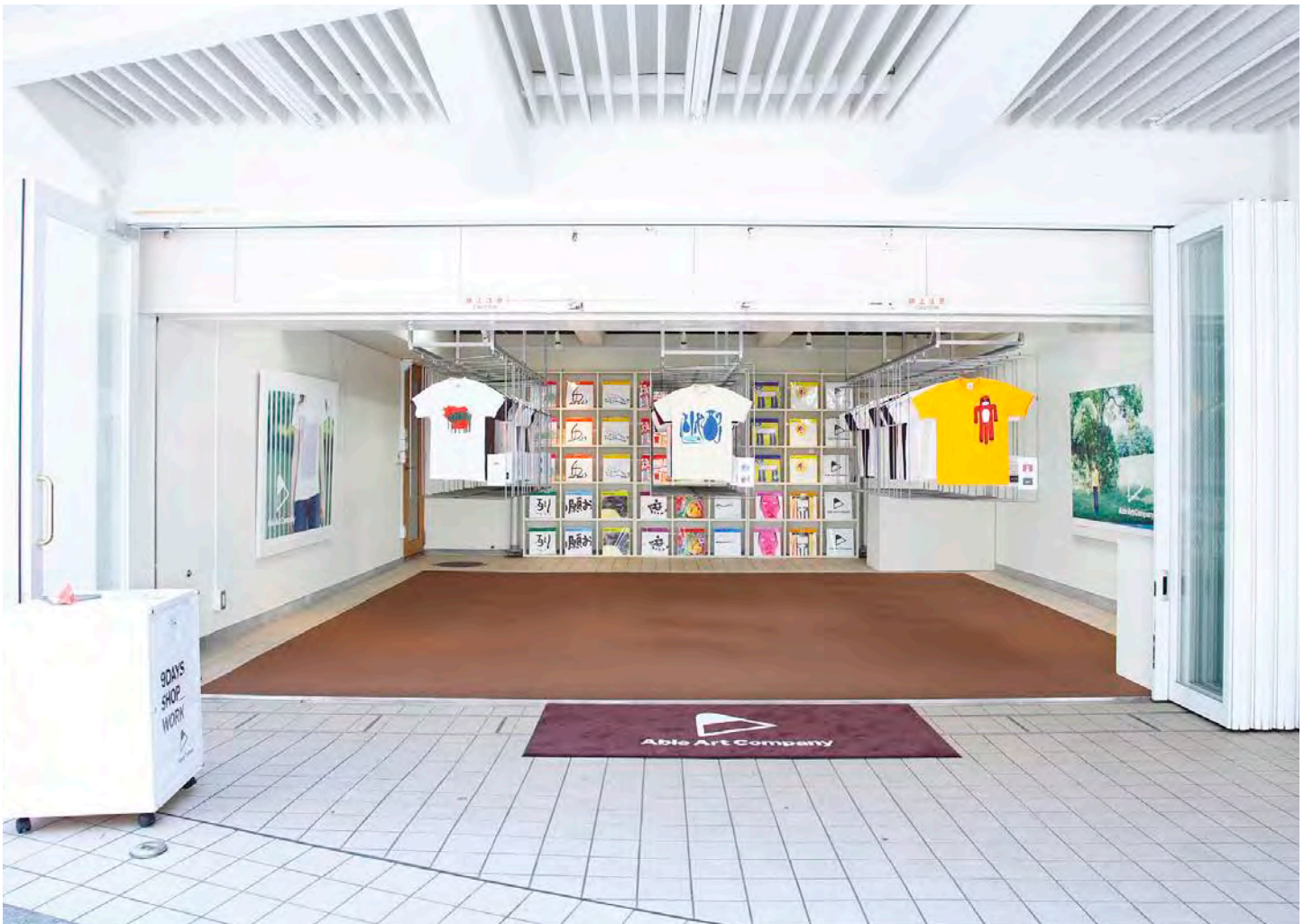


KENICHI SUZUKI
WORKS



障害のある人のアートを、デザインを通して社会に発信するために設立されたエイブルアート・カンパニーのデビュー企画展。

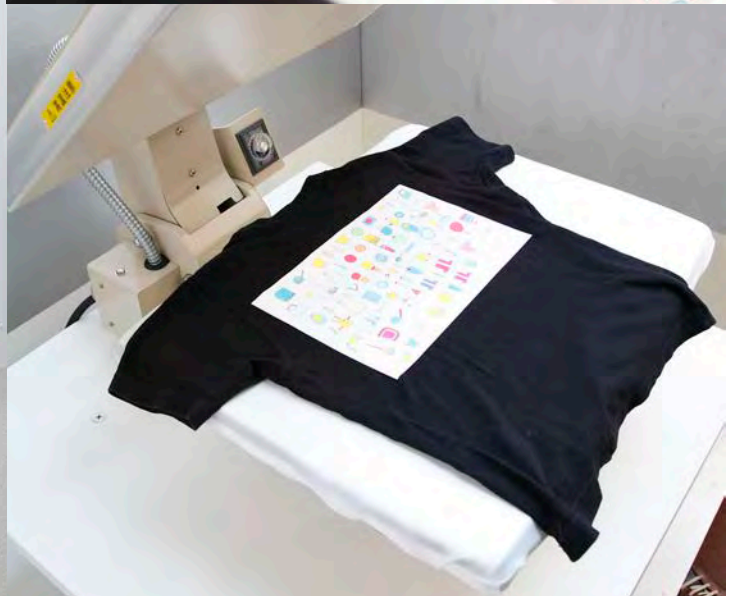
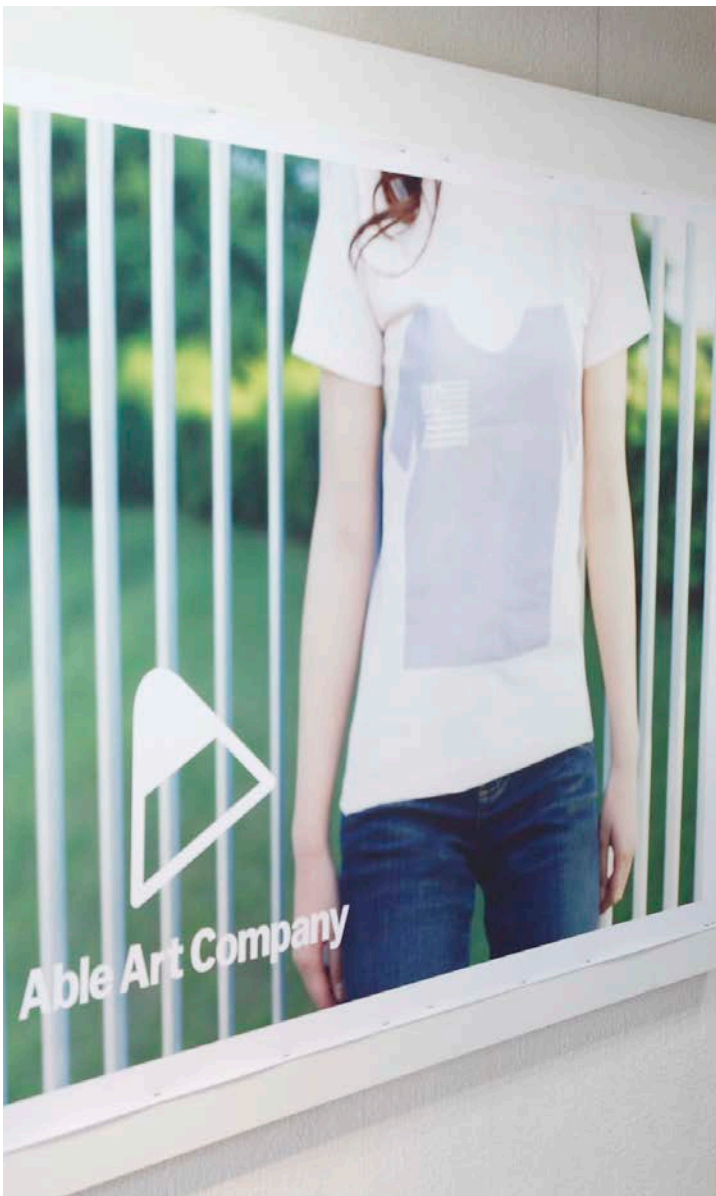


9DAYS SHOP_ WORK

6.22(金)
- 7.1(日)
6.26(火)休館
11:00-19:00

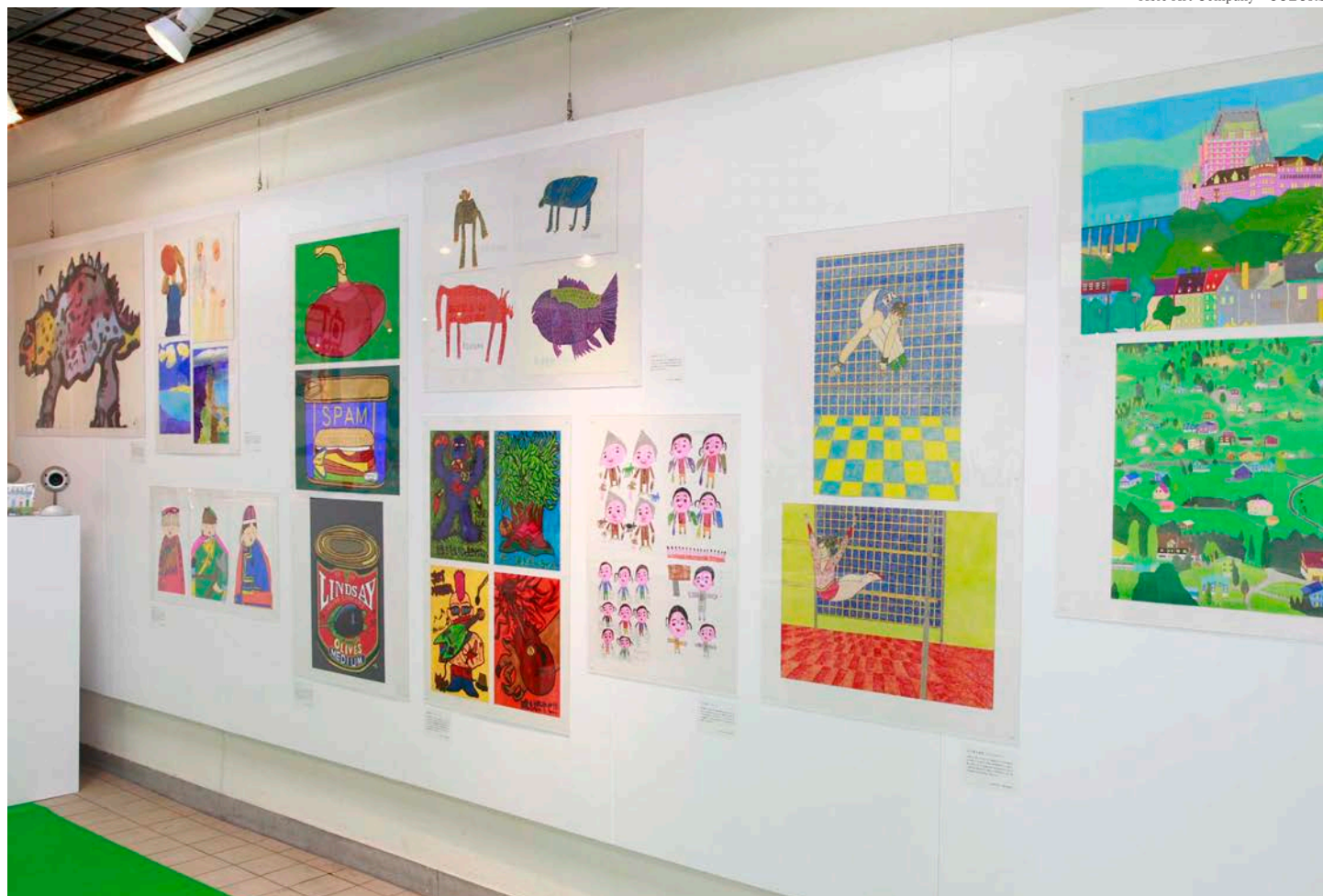


Able Art Company





32人のアーティストと7ブランドがコラボレートして生まれたバラエティ豊かなアートグッズ。その広がる可能性を「COLORS」と名付け、コンセプトメイク化。



原画とそれをもとに制作されたアートグッズを同じ会場で鑑賞してもらうことで、コンセプトをダイレクトに体感できる展示をめざした。

THE CHIRORI SHOW

チロリ



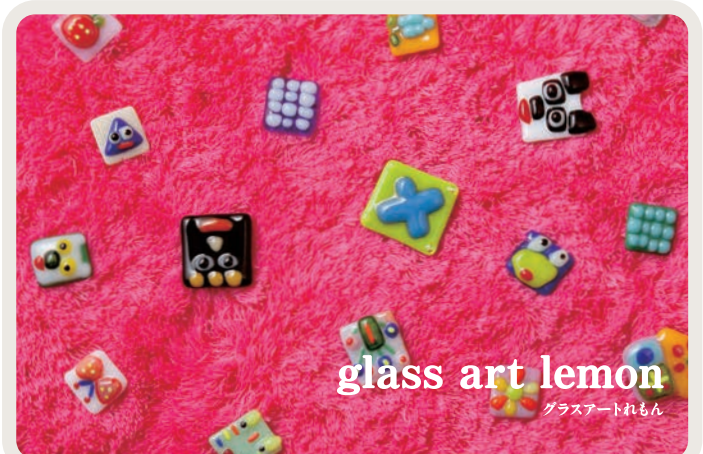
happy odekake bird
happyおでかけバード



furoshiki girl
ふろしきガール



zancy-chan
ザンシーちゃん



glass art lemon
ガラスアートれもん



を越えた

「ミス岩手」と
青い目の人形

海と絆

in 陸前高田

平成 29年
12.8(金)
~10(日)

会場
陸前高田市
コミュニティセンター

展示されますお人形は、
1台と7冊です

in 一関

平成 29年
12.12(火)
~17(日)

会場
一関市博物館

展示されますお人形は、
2~5巻と7冊です

in 盛岡

平成 30年
1.8(月・祝)
~3.22(木)

会場
岩手県立博物館

展示されますお人形は、
1~19巻です

主催：岩手県庁・東北文化振興事業実行委員会、岩手県立博物館、(公財)岩手県文化振興事業団、後援：ハーピングホーム公益財団法人、陸前高田市教育委員会、盛岡市教育委員会
協力：陸前高田市立博物館、一関市博物館、前巻巻 47巻(「ミス岩手」の道具はアラバハマ・ハーピングホーム公益財団法人提供) 平成29年度地域の祭とふるさと展実行委員会、歴史博物館文庫事業

2017年 岩手県立博物館

世界の偶土器光遮 第68回企画展

世界には土器が日本へ多く、高知県土器も同様です。土器の輪に刻まれた花や幾文化は、全米世界の偶土器土器を注ぎ出し、遠く神戸まで運ばれた土器が現れるほどの経路です。高知神楽とも呼ぶる偶土器土器を、伝統や使用集など様々な角度から検討し、用途を明らかにします。

平成 29年 6.3(土)~8.20(日) 岩手県立博物館

主催：岩手県立博物館、(公財)岩手県文化振興事業団、(公財)岩手県立美術館
後援：岩手県庁、岩手県立美術館、岩手県立博物館、(公財)岩手県立美術館
協力：岩手県立美術館、(公財)岩手県立美術館、(公財)岩手県立美術館

2017年 岩手県立博物館

テーマ展

絵画でたどる
19世紀

岩手風景

復興発掘 調査が語る
一万年の
海との共生

主催 岩手県立博物館
後援 岩手県庁、岩手県立美術館、(公財)岩手県立美術館、(公財)岩手県立美術館
協力 岩手県立美術館、(公財)岩手県立美術館、(公財)岩手県立美術館

3月18日(土)~5月7日(日)

岩手県立博物館

2017年 岩手県立博物館

海に 生きた 歴史

岩手県立博物館平成27年度特別展

東日本大震災の津波により、大きな被害を受けた三陸沿岸。人々の暮らしを立て直すため、数多くの土木事業が必要となり、遺跡が確認された場所では、数多くの土木事業が必要となり、遺跡が確認された場所では、数多く行われました。

本展覧会は復興発掘調査の状況と成果をもとに、海と共に生きた岩手県沿岸部の先人の歴史を紹介します。

平成 27年 1・14(木)~3・6(日)

岩手県立博物館

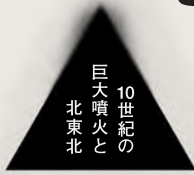
海の学び 日本 岩手 映像 博物館 サポート

2016年 岩手県立博物館



2015年
9月19日(土) ~ 11月23日(月・祝)
 月曜休館 休日の場合は開館
 至平日休館します
 午前9時30分~午後5時30分
 入館料 一般 310円 学生 140円
 岩手県立博物館

火山灰から
 社会を
 よむ



10世紀の
 巨大噴火と
 北東北

岩手県立博物館テーマ展

多岐な視点から、火山灰の歴史と現代社会への影響を掘り起こす。火山灰の歴史、火山灰の環境への影響、火山灰の文化遺産としての価値、火山灰の防災対策など、多岐にわたる視点から、火山灰の歴史と現代社会への影響を掘り起こす。火山灰の歴史、火山灰の環境への影響、火山灰の文化遺産としての価値、火山灰の防災対策など、多岐にわたる視点から、火山灰の歴史と現代社会への影響を掘り起こす。

2015年 岩手県立博物館

僕の話しを
 聞いてくれ
 笑いとばし
 てもいいから

"Do you hear my voice? Just forget it, if you don't like."
 MAKII Staff Selection Vol.3
 マキイスタッフセレクション Vol.3

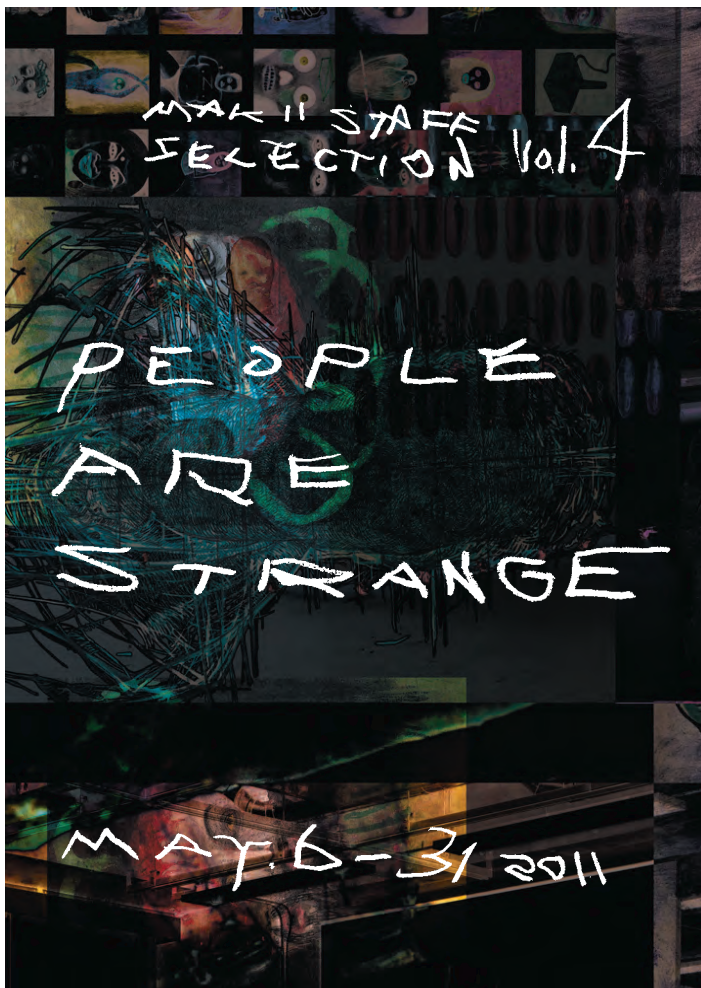
2011.3.4(金)~3.15(火) 会期中無休
 11:00~19:00 金曜は 20:00まで [最終日は、17:00まで]
 [オープニングパーティー 3.4(金) 18:00~20:00]
 March 4(Fri.)~March 15(Tue.), 2011 Open everyday for the period
 11:00~19:00 Friday ~20:00 [Lastday ~17:00]
 [Opening Party March 4 (Fri.) 18:00~20:00]

出版作家 / Artist
 秋吉かずき / 岡野伸吾 / 鈴木光
 Kazuki Akiyoshi / Shingo Okano / Hikaru Suzuki

「切迫感」、「コミュニケーション」、「すこしクレイジー」。今展のキーワードを挙げると、そのような言葉になるだろうか。世界にむけて「応答せよ」と発した、あるいは発した、若い訴えかけ、声たち。

Obsession, communication, some crises... I believe these words are three beacons of this exhibition. The exhibition which voices and calls all over the world... Hoping and believing a positive response from you.

2011年 マキイマサルファインアーツ



2011年 マキイマサルファインアーツ



2010年 マキイマサルファインアーツ



平日は写真展、週末はLIVEを開催したイベント「パーク」。公園を持つ、だれもが行き来できるフラットなスペースをめざした。



Oikawa Arisa
Painting of the ribbon



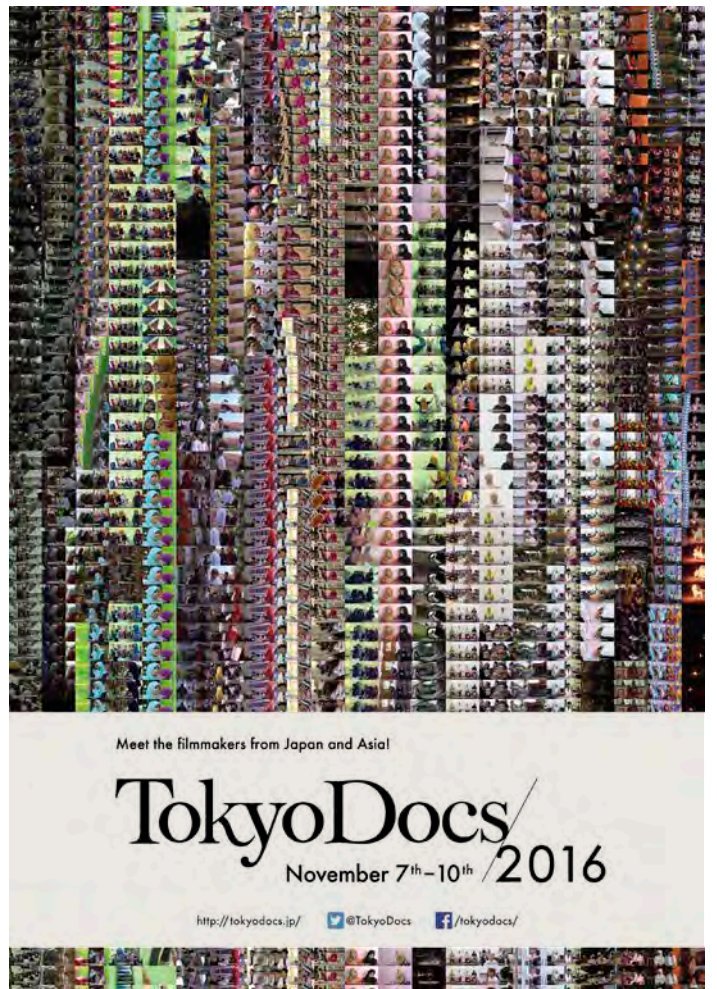
AT
SMALL
WONDERLAND





森山大道 モノクローム

2013年 武蔵野市立吉祥寺美術館



Tokyo Docs 2016

2016年



MUSEUM SHOP サイン

2014年 武蔵野市立吉祥寺美術館



クリスマス展 かみでつくるくみたまます

2006年 アートセンターHANA 撮影：鈴木健一



人形町商店街協同組合



2016年



鈴木屋

2016年



CHIRORI

2010年



10
回目の夏。

こずかたかいてん

不来方会展

2003.8.10(日)-16(土)
ギャラリーおでって
入場無料(12月火曜休)
10:00-19:00(最終日17:00まで)

不来方会展は、不来方会展の
卒業生有志によるグループ展です。
10回目を迎えた今年の展覧会に
どうぞ見を願んでください。

最寄り駅 盛岡駅1-1-10 アザラシおでって3F
TEL. 019(894)3900
<http://inabikata.com/exhibition/>
写真 伊藤隆宗 099(27)1144

(協賛先)
岩手県庁
伊藤隆宗
其阿まとも
大橋義典
大橋義典
小島洋行
門田裕子
川口知宏
長瀬誠光
菅野芳典
鈴木新一
長瀬誠光
長瀬誠光

岩手県盛岡市で毎夏行われる母校のOB・OG展。年代のちがう作家が有志で集う。

| | T H × | | M E N

主催者
伊藤隆宗

協賛先
岩手県庁
伊藤隆宗

開催日時
2004.8.10(日)-16(土)
10:00-19:00(最終日17:00まで)
入場無料(12月火曜休)

会場
盛岡市
アザラシおでって3F

お問い合わせ
伊藤隆宗 099(27)1144

不来方会展
第11回 不来方会展
協賛先 伊藤隆宗

主催者
岩手県中の卒業生有志による展覧会。
11回目を迎えた今年も開催します。

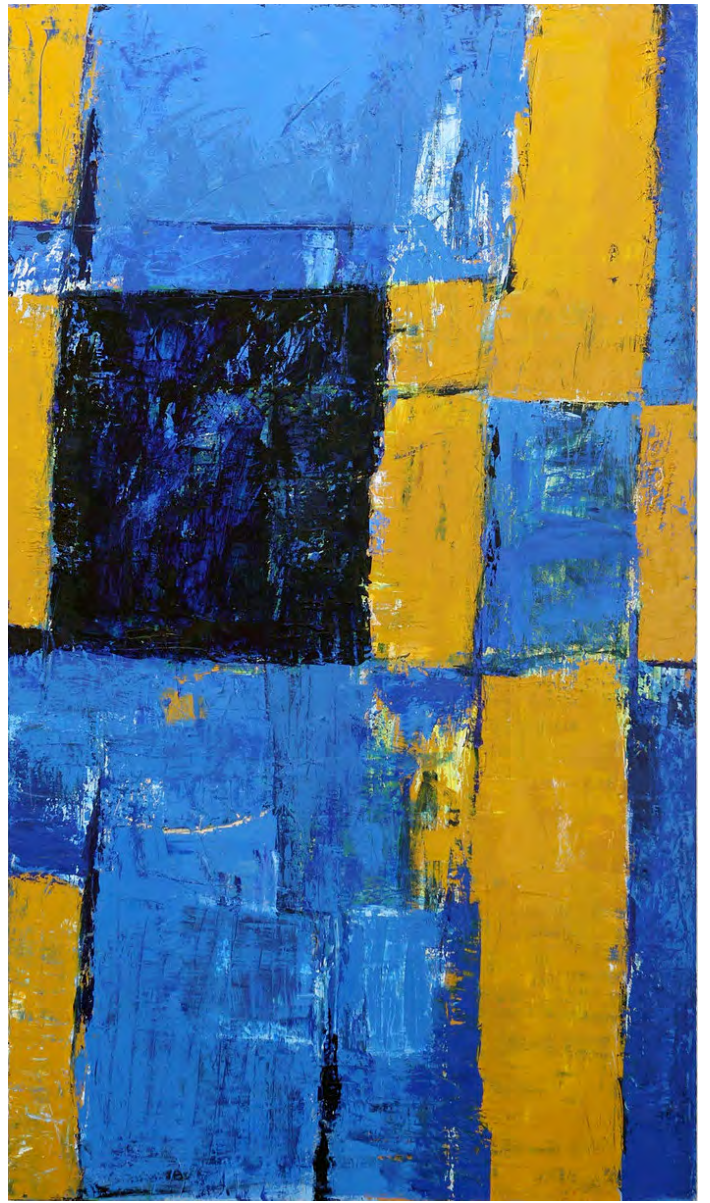
2004.8.10(日)-16(土)
10:00-19:00(最終日17:00まで)
入場無料(12月火曜休)
11回目を迎えた今年も開催します。
伊藤隆宗 099(27)1144

1994年～ 岩手県盛岡市(写真は、いわて県民交流センター) 撮影：伊藤隆宗(上)・北生康介(F2点)



夜間飛行

2013年 いわて県民情報交流センター ギャラリーアイーナ



絵画

2014年 いわて県民情報交流センター ギャラリーアイーナ

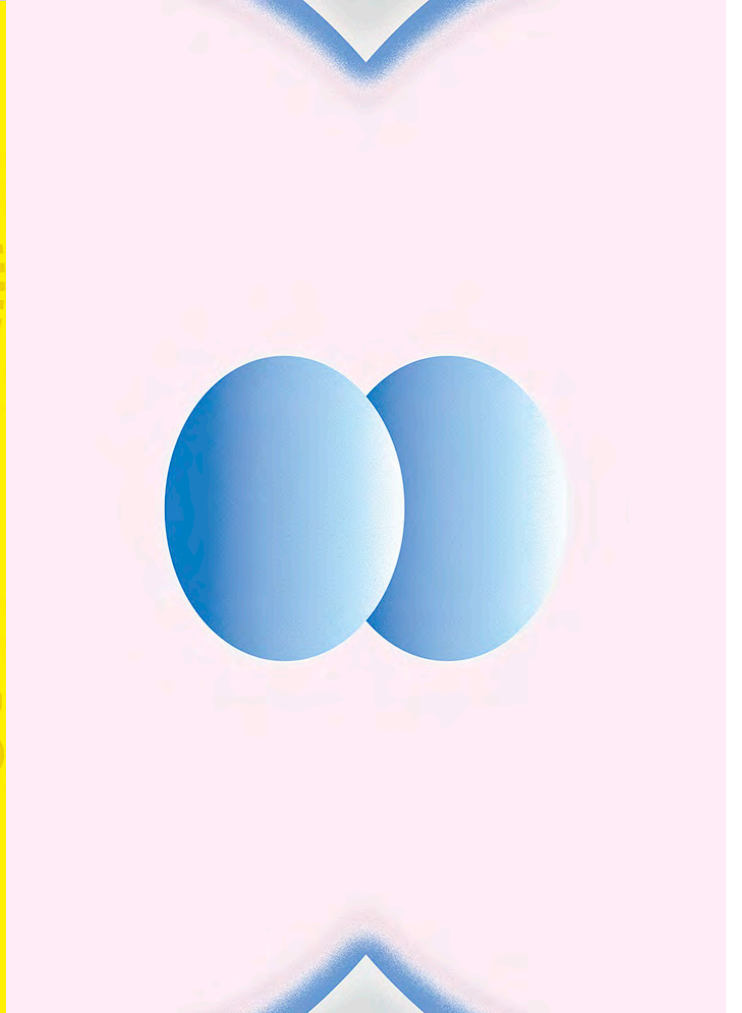
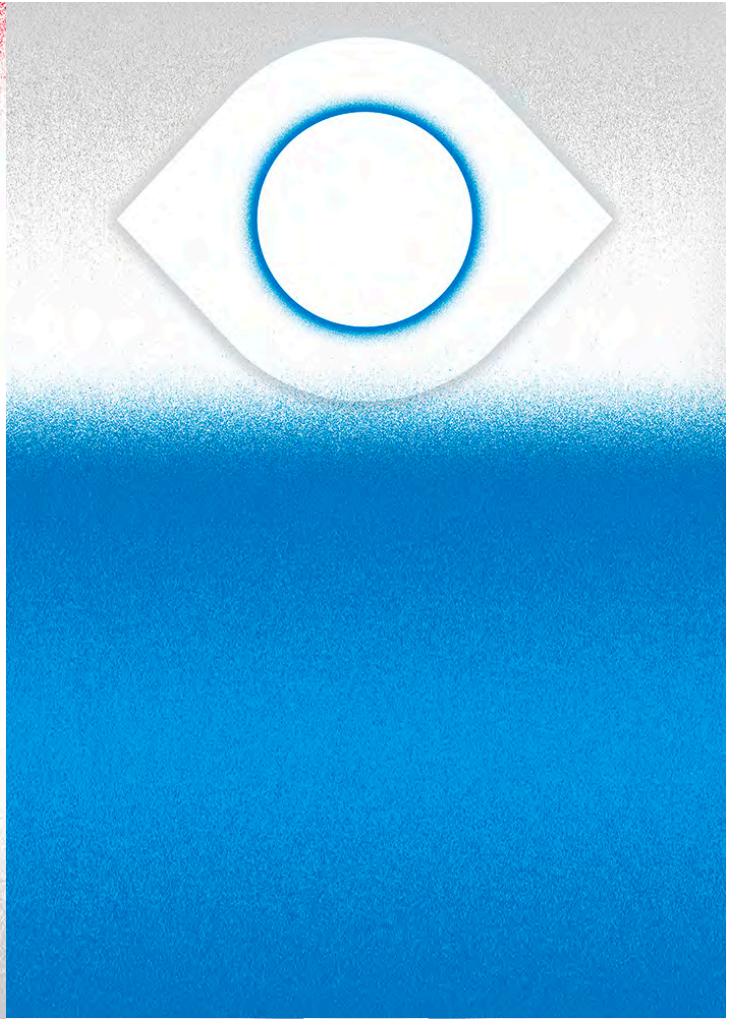
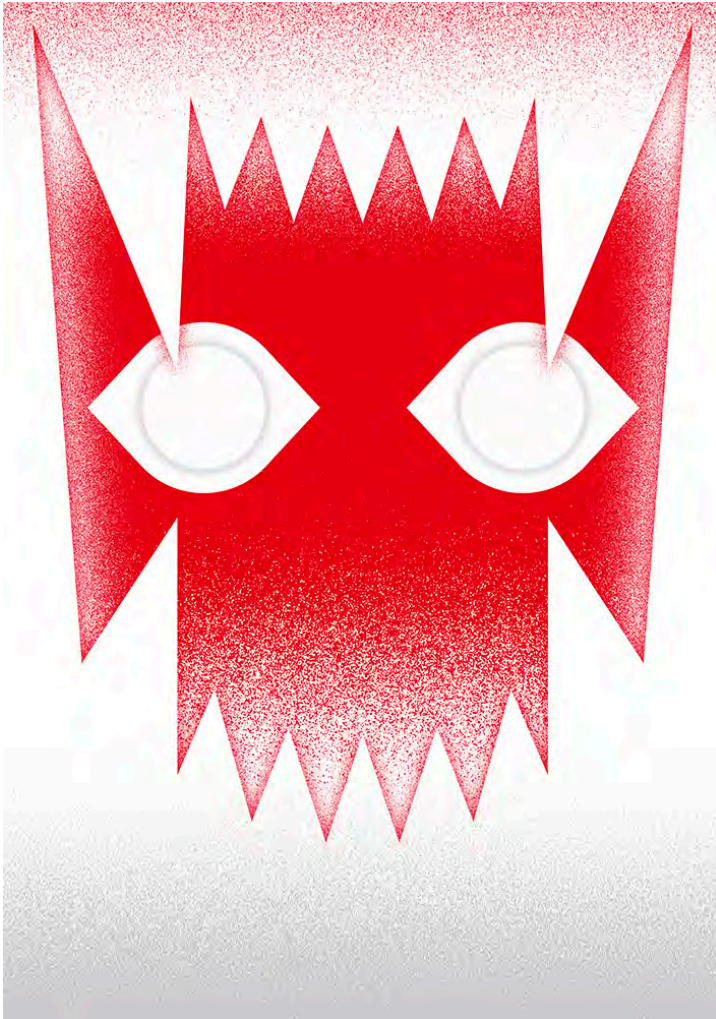


Ust Erar Ori, Emar a Ted, Nes Ietih



2012年 いわて県民情報交流センター ギャラリーアイーナ







ECビジネス成功者たちの「志力」
 加藤敏明 永田ゆえみん 道端俊彦 小川順子 織田一彦

トップ0.1%の条件

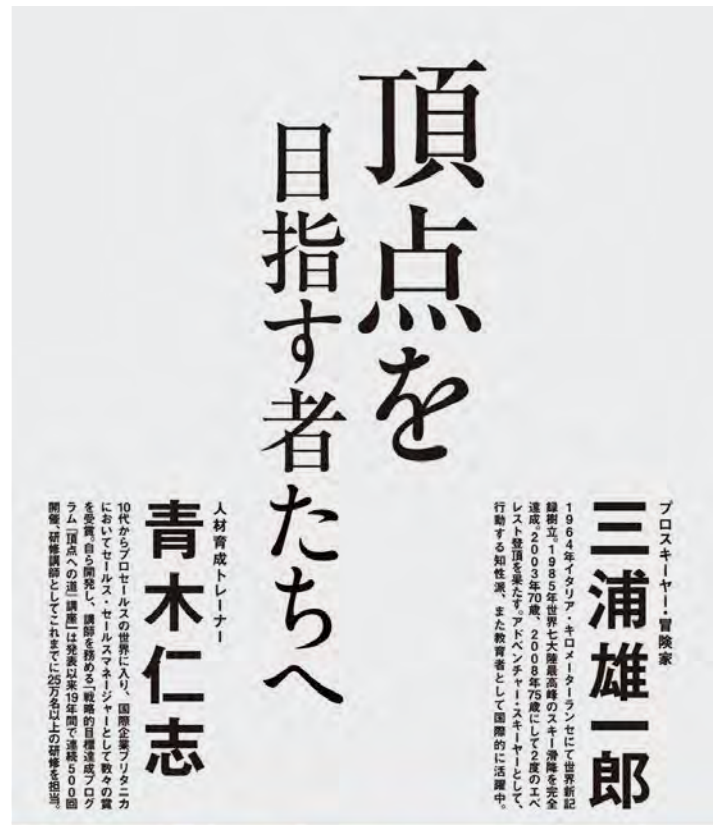
楽天市場をはじめとしたネットショップで成功したオーナー5人の軌跡。

資金力でも商品力でもなく、
 スキルでもノウハウでもない。

トップ0.1%の条件とは—。

アチーブメント出版

トップ0.1%の条件 著者：著者：加藤敏明、永田ゆえみん、道端俊彦、小川順子、織田一彦 2009年 アチーブメント出版



頂点を 目指す者たちへ

人材育成トレーナー
青木仁志

プロスキーヤー・冒険家
三浦雄一郎

1964年イタリア・キローメーターランにて世界新記録樹立、1985年世界七大連峰のスキー滑降を完全達成、2003年70歳、2008年75歳にして2度のエベレスト登山を果たす。アドベンチャー・スキーヤーとして、行動する知性派、また教育者として国際的に活躍中。

10代からプロセールの世界に入り、国際企業フリタニカにおいてセールス・セールスマネージャーとして数々の賞を受賞。自ら開発し、講師を務める「視覚的記憶速成プログラム」(市販への「速読」)は発表以来19年間連続して500回開催。研修講師としてこれまで10万名以上の研修を実施。

夢を持つすべての人たちに伝えたい——

稀代の冒険家と日本屈指のトップトレーナーが語りつくした「情熱」「出会い」「夢」「仕事」「幸せ」「生きる」とは……？

アチーブメント出版

頂点を目指す者たちへ 著者：三浦雄一郎、青木仁志

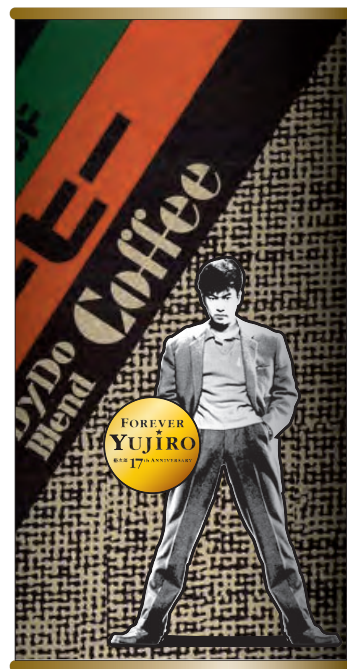
2010年 アチーブメント出版



SAPORO
 カラダに
 おいしい梅
梅の天然クエン酸
 梅のクエン酸で元気を補給
 九州産梅果汁
 梅由来の天然クエン酸1000mg
 カロリーオフ
 果汁10%未満



SE7ENがプロデュースするSE7ENの香り
SE7EN STYLE
 今までの香水を超越する
 COLGONE
 エッセン



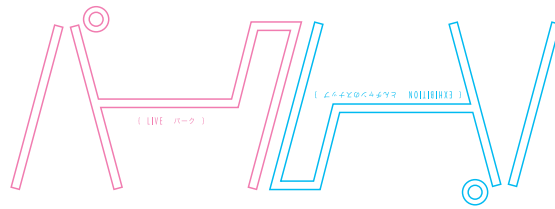
SE7EN Blend Coffee
FOREVER YUJIRO
 17th ANNIVERSARY

サッポロ飲料、ヴェントラーノ、ダイドードリンコ



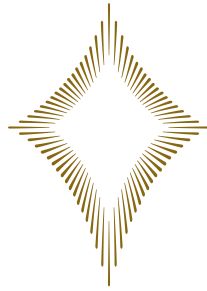
Letters

レターズ：手紙にみるドラマ

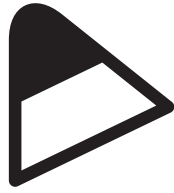


Exhibition08

COLORS

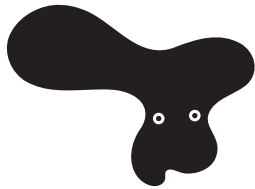


 田中佛檀店



Able Art Company

BladeSymphony



アソプロ



